

SONDERANGEBOT

November 2020

Ausstellungsküchen zu Nettopreisen

alle Preise inkl. MwSt., inkl. VRG

ab Ausstellung Riggisberg (inkl. Demontage, exkl. Transport und Montage)

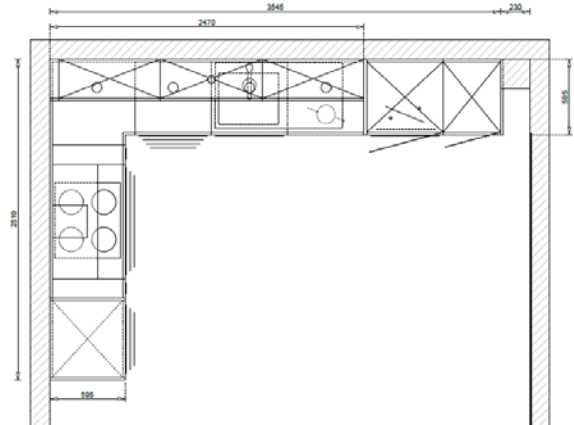
Küche 4

Front	Formex 1111 Weiss Linea, Struktur liegend ISOR-Alurahmen mit Satinato Glas
Abdeckung	Vollkernplatte 12mm, Formex 1339 Olinda Granit Becken flächenbündig Glaskeramik von oben montiert
Rückwand	Floatglas 6mm ESG Optiwhite 1-seitig mit Scherenschnittdruck Nischenrückwandplatte Formex 1381 Olbia glanz
Armatur/Becken	Suter
Geräte	Bauknecht / Berbel
Preis inkl. MWSt./VRG	inkl. Demontage, ab Platz Fr. 10'000.- anstatt Fr. 28'130.-



BESCHRIEB Koje 4

Ausführung:	Eigenproduktion
Front:	Formex 1111 Wave weiss, Struktur liegend ISOR-Alurahmen mit Satinato Glas
Griff:	Relingsgriff Edelstahl, Länge 178mm
Sockel:	Alu hell
Korpus:	Innen weiss, Kante weiss Schubladen Metallzargen weiss mit Vollauszügen und Schliessdämpfung Türen mit Topfband inkl. Schliessdämpfung
Arbeitsblatt:	Vollkernplatte Formex "Olinda Granit" Kein Tropfteil eingeschliffen Becken von oben flächenbündig montiert Kochfeld von oben mit Rahmen eingebaut
Rückwand:	Floatglas und Nischenrückwandplatte Formex



APPARATE

Kochfeld	Bauknecht ESS 8640 NE, CNS-Rahmen
Dampfabzug	Wesco Smartline BKH 90 ST, Umluft
Backofen	Bauknecht BIK5 DH8FS PT, Spiegelglas
Kühlschrank	Bauknecht KVIE 2281 A++, vollintegriert
Geschirrspüler	Bauknecht BIC 3C32, vollintegriert Montageset SXH 9060

ZUBEHÖR

Becken	Suter SIS 50 IF Edelstahl glanz	Touch Flow
Armatur	Suter Devo mit Zugauslauf	Chrom
Kehrriecht	Suter Müllex ZK-BOXX 60 Bio Suter Blum Einlegeschale 60/16 Bio	Schublade
Beleuchtung	LED Spots (4Stk.), Trafo	