

SONDERANGEBOT

Ausstellungsküche zum Nettopreis

alle Preise inkl. MwSt., inkl. VRG

ab Ausstellung Riggisberg (inkl. Demontage exkl. Transport und Montage)

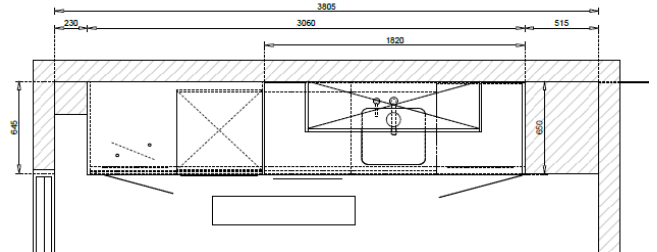
Küche 1

| | |
|------------------------------|--|
| Modell | Kaindl 27049DP Kaschmir Formex 3177 Eiskaffee |
| Abdeckung | Granit 30mm, Steel Grey satiniert Becken von unten montiert |
| Rückwand | Floatglas 6mm ESG Optiwhite 1-seitig mit Fotodruck Kaffeebohnen |
| Armatur/Becken | Quooker / Franke |
| Geräte | V-Zug / Liebherr |
| Preis inkl. MWSt./VRG | inkl. Demontage, ab Platz Fr. 6'490.-- anstatt Fr. 26'900.-- |



BESCHRIEB KÜCHE

| | |
|---------------|---|
| Ausführung: | Eigenproduktion |
| Front: | Kaindl 27049DP Kaschmir Formex 3177 Eiskaffee |
| Griff: | Griffleiste, Profiltiefe 37mm |
| Sockel: | Formex Sockelplatte 1290 Anthrazit metalisé |
| Korpus: | Innen weiss, Kante weiss Schubladen Metallzargen weiss mit Vollauszügen und Schliessdämpfung Türen mit Topfband inkl. Schliessdämpfung |
| Arbeitsblatt: | Granit 30mm Steel Grey satiniert Kein Tropfteil eingeschliffen Becken von unten montiert |
| Rückwand: | Floatglas 6mm ESG Optiwhite 1-seitig mit Fotodruck Kaffeebohnen |



APPARATE

| | |
|----------------|---|
| Kochfeld | Kein Glaskeramik |
| Dampfabzug | Kein Dampfabzug |
| Mikrowelle | V-Zug Miwell-Combi HSL 60 Spiegelglas |
| Kaffeemaschine | V-Zug Coffee-Center Supremo HSL Spiegelglas |
| Kühlschrank | V-Zug Ideal 60i eco vollintegriert |
| Weinkühler | Liebherr UWT-1682-20 Glasfront |
| Geschirrspüler | V-Zug Adora 60 N Vi mit Gleitblech |

ZUBEHÖR

| | | |
|-------------|---|-----------|
| Becken | Franke Largo LAX 110 45 | Drehknopf |
| Armatur | Quooker Flex PRO3 und CUBE | Edelstahl |
| Kehricht | PEKA Oeko Universal | Deckel |
| Beleuchtung | MESA 58 schwarz, weiss, Edelstahl Effekt, 3 Stück Groove 14 und Surface 14 | |